

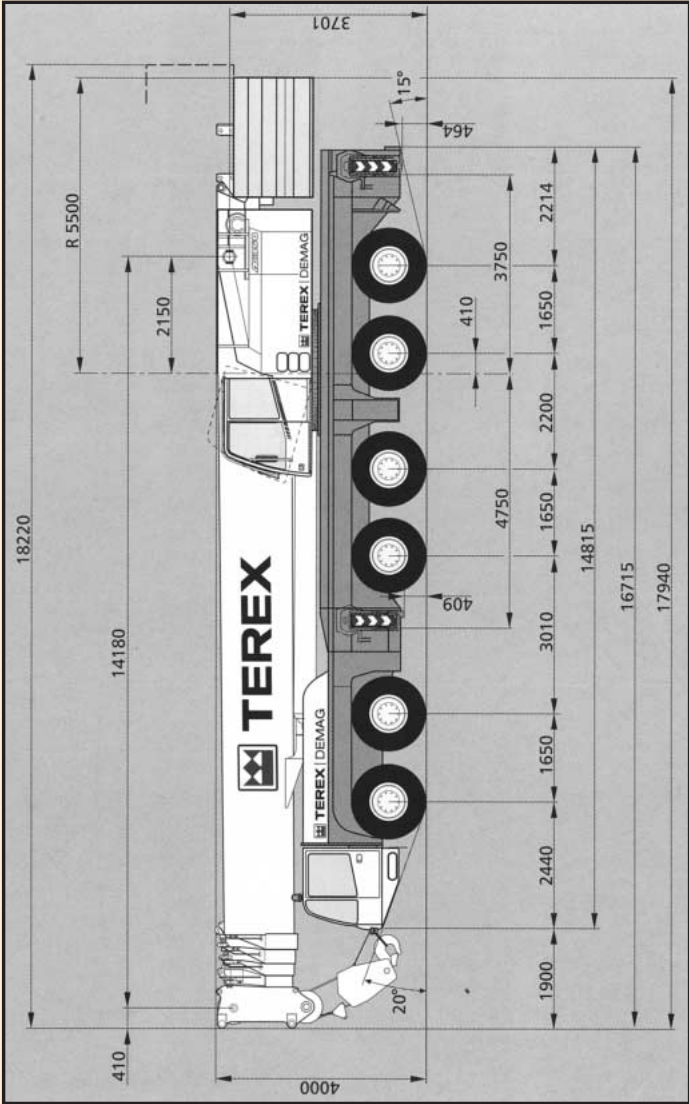


*350 Ton All-Terrain Crane*

**Wm. O'BRIEN**

DON'T RISK IT - LET O'BRIEN LIFT IT

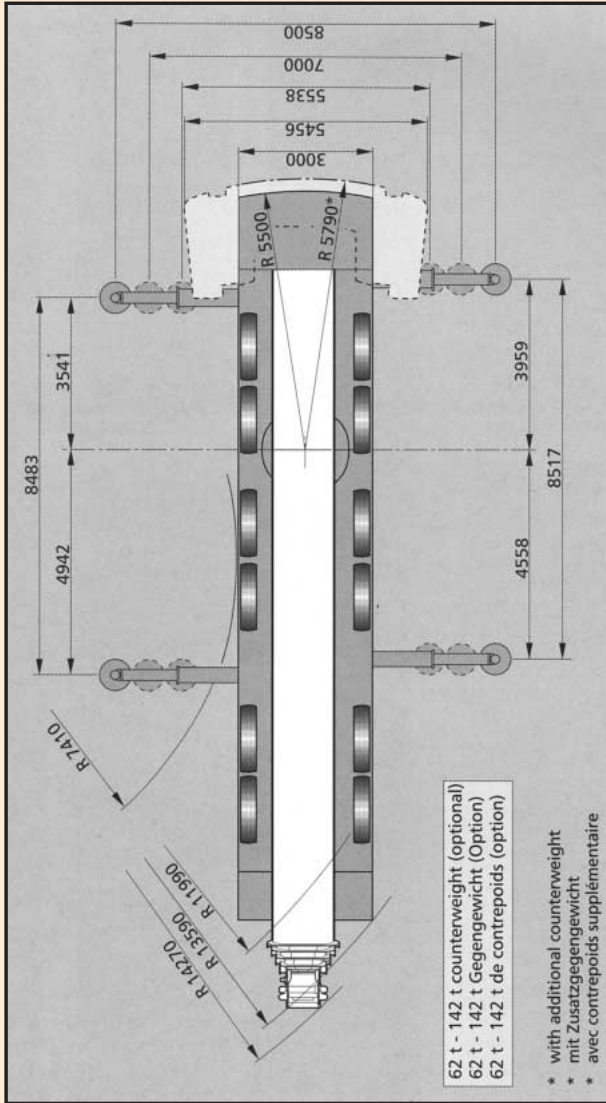
DIMENSIONS



SIDE VIEW



WHERE O'BRIEN GOES - PROSPERITY FOLLOWS

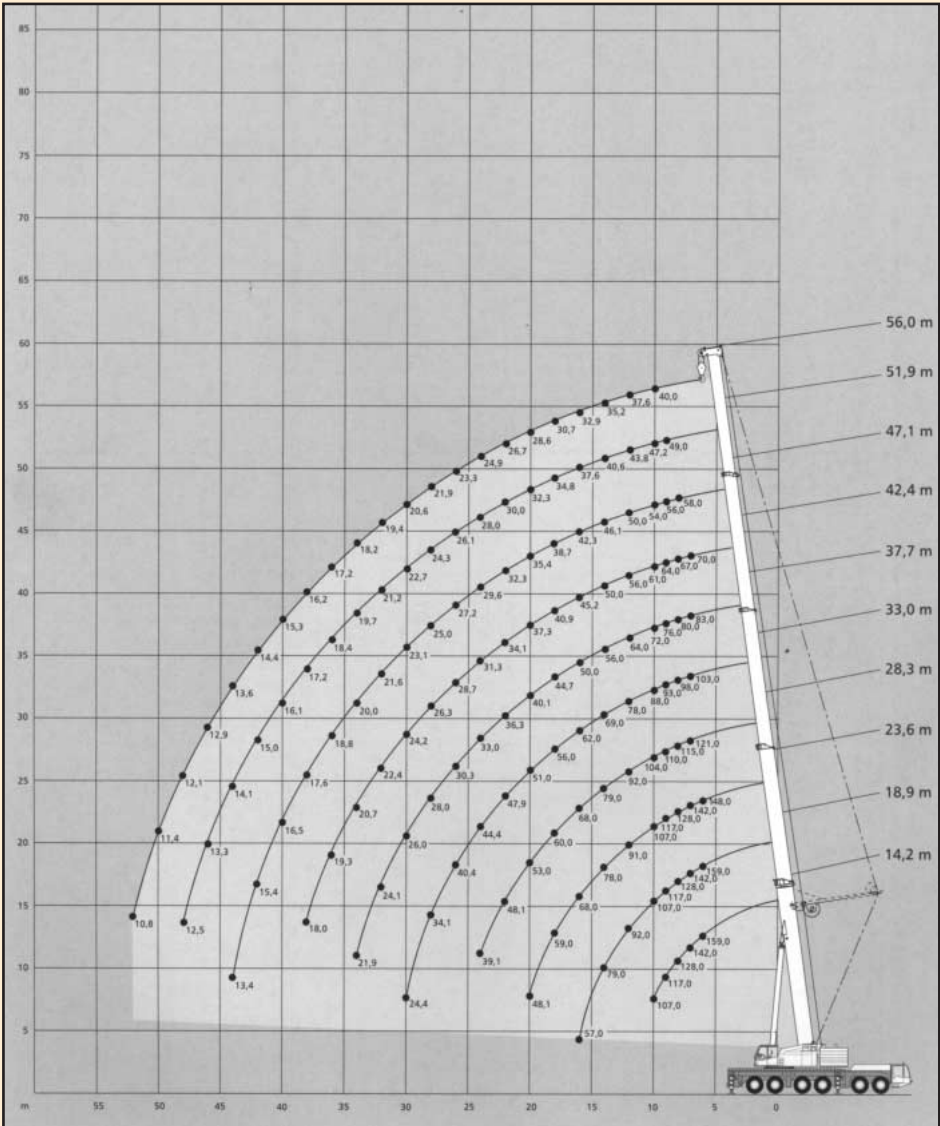


**CRANE PLAN**



DON'T RISK IT - LET O'BRIEN LIFT IT

## WORKING RANGES MAIN BOOM WITH / WITHOUT SSL



WHERE O'BRIEN GOES - PROSPERITY FOLLOWS

## LIFTING CAPACITIES MAIN BOOM

142t 360°

Radius	14,2	18,9	23,6	28,3	33,0	37,7	42,2	47,1	51,9	56,0	Radius
m	t	t	t	t	t	t	t	t	t	t	m
6	159,0*	159,0*	148,0*	-	-	-	-	-	-	-	6
7	142,0*	142,0*	142,0*	121,0	103,0	83,0	70,0	-	-	-	7
8	128,0	128,0	128,0	115,0	98,0	80,0	67,0	58,0	-	-	8
9	117,0	117,0	117,0	110,0	93,0	76,0	64,0	56,0	49,0	-	9
10	107,0	107,0	107,0	104,0	88,0	72,0	61,0	54,0	47,2	40,0	10
12	-	92,0	91,0	92,0	78,0	64,0	56,0	50,0	43,8	37,6	12
14	-	79,0	78,0	79,0	69,0	56,0	50,0	46,1	40,6	35,2	14
16	-	57,0	68,0	68,0	62,0	50,0	45,2	42,3	37,6	32,9	16
18	-	-	59,0	60,0	56,0	44,7	40,9	38,7	34,8	30,7	18
20	-	-	48,1	53,0	51,0	40,1	37,3	35,4	32,3	28,6	20
22	-	-	-	48,1	47,9	36,3	34,1	32,3	30,0	26,7	22
24	-	-	-	39,1	44,4	33,0	31,3	29,6	28,0	24,9	24
26	-	-	-	-	40,4	30,3	28,7	27,2	26,1	23,3	26
28	-	-	-	-	34,1	28,0	26,3	25,0	24,3	21,9	28
30	-	-	-	-	24,4	26,0	24,2	23,1	22,7	20,6	30
32	-	-	-	-	-	24,1	22,4	21,6	21,2	19,4	32
34	-	-	-	-	-	21,9	20,7	20,0	19,7	18,2	34
36	-	-	-	-	-	-	19,3	18,8	18,4	17,2	36
38	-	-	-	-	-	-	18,0	17,6	17,2	16,2	38
40	-	-	-	-	-	-	-	16,5	16,1	15,3	40
42	-	-	-	-	-	-	-	15,4	15,0	14,4	42
44	-	-	-	-	-	-	-	13,4	14,1	13,6	44
46	-	-	-	-	-	-	-	-	13,3	12,9	46
48	-	-	-	-	-	-	-	-	12,5	12,1	48
50	-	-	-	-	-	-	-	-	-	11,4	50
52	-	-	-	-	-	-	-	-	-	10,8	52
54	-	-	-	-	-	-	-	-	-	-	54

122t 360°

Radius	14,2 <sup>1)</sup>	14,2	18,9	23,6	28,3	33,0	37,7	42,4	47,1	51,9	56,0	Radius
m	t	t	t	t	t	t	t	t	t	t	t	m
3	350,0*	237,0*	175,0*	160,0	-	-	-	-	-	-	-	3
3,5	237,0*	220,0*	174,0*	159,0*	-	-	-	-	-	-	-	3,5
4	222,0*	204,0*	172,0*	158,0*	130,0	-	-	-	-	-	-	4
4,5	210,0*	190,0*	170,0*	156,0*	130,0	-	-	-	-	-	-	4,5
5	198,0*	177,0*	167,0*	154,0*	129,0	109,0	-	-	-	-	-	5
6	175,0*	157,0*	156,0*	148,0*	125,0	106,0	86,0	-	-	-	-	6
7	153,0*	140,0*	139,0*	140,0*	121,0	103,0	83,0	70,0	-	-	-	7
8	134,0*	126,0	126,0	126,0	115,0	98,0	80,0	67,0	58,0	-	-	8
9	119,0	115,0	115,0	115,0	110,0	93,0	76,0	64,0	56,0	49,0	-	9
10	107,0	105,0	105,0	105,0	104,0	88,0	72,0	61,0	54,0	47,2	40,0	10
12	-	-	88,0	88,0	88,0	78,0	64,0	56,0	50,0	43,8	37,6	12
14	-	-	75,0	74,0	75,0	69,0	56,0	50,0	46,1	40,6	35,2	14
16	-	-	57,0	64,0	65,0	62,0	50,0	45,2	42,3	37,6	32,9	16
18	-	-	-	56,0	57,0	56,0	44,7	40,9	38,7	34,8	30,7	18
20	-	-	-	48,1	50,0	51,0	40,1	37,3	35,4	32,3	28,6	20
22	-	-	-	-	43,6	44,7	36,3	34,1	32,3	30,0	26,7	22
24	-	-	-	-	38,5	39,5	33,0	31,3	29,6	28,0	24,9	24
26	-	-	-	-	-	35,2	30,3	28,7	27,2	26,1	23,3	26
28	-	-	-	-	-	31,7	28,0	26,3	25,0	24,3	21,9	28
30	-	-	-	-	-	24,4	26,0	24,2	23,7	22,7	20,6	30
32	-	-	-	-	-	-	24,1	22,4	21,6	21,2	19,4	32
34	-	-	-	-	-	-	21,9	20,7	20,0	19,7	18,2	34
36	-	-	-	-	-	-	-	19,3	18,8	18,4	17,2	36
38	-	-	-	-	-	-	-	18,0	17,6	17,2	16,2	38
40	-	-	-	-	-	-	-	-	16,5	16,1	15,3	40
42	-	-	-	-	-	-	-	-	15,4	15,0	14,4	42
44	-	-	-	-	-	-	-	-	13,4	14,1	13,6	44
46	-	-	-	-	-	-	-	-	-	13,3	12,9	46
48	-	-	-	-	-	-	-	-	-	12,5	12,1	48
50	-	-	-	-	-	-	-	-	-	-	11,4	50
52	-	-	-	-	-	-	-	-	-	-	10,8	52

\* with special attachment

<sup>1)</sup> over rear



DON'T RISK IT - LET O'BRIEN LIFT IT

## LIFTING CAPACITIES MAIN BOOM

82t 360°

Radius	14,2	18,9	23,6	28,3	33,0	37,7	42,4	47,1	51,9	56,0	Radius
m	t	t	t	t	t	t	t	t	t	t	m
3	231,0*	175,0*	160,0*	-	-	-	-	-	-	-	3
3,5	213,0*	174,0*	159,0*	-	-	-	-	-	-	-	3,5
4	197,0*	172,0*	158,0*	130,0	-	-	-	-	-	-	4
4,5	184,0*	170,0*	156,0*	130,0	-	-	-	-	-	-	4,5
5	171,0*	167,0*	154,0*	129,0	109,0	-	-	-	-	-	5
6	151,0*	151,0*	148,0*	125,0	106,0	86,0	-	-	-	-	6
7	135,0*	134,0*	135,0*	121,0	103,0	83,0	70,0	-	-	-	7
8	121,0	121,0	120,0	115,0	98,0	80,0	67,0	58,0	-	-	8
9	107,0	107,0	106,0	107,0	93,0	76,0	64,0	56,0	49,0	-	9
10	96,0	96,0	95,0	96,0	88,0	72,0	61,0	54,0	47,2	40,0	10
12	-	78,0	78,0	78,0	78,0	64,0	56,0	50,0	43,8	37,6	12
14	-	61,0	62,0	61,0	62,0	56,0	50,0	46,1	40,6	35,2	14
16	-	49,8	50,0	51,0	50,0	50,0	45,2	42,3	37,6	32,9	16
18	-	-	42,4	43,6	42,5	41,8	40,9	38,7	34,8	30,7	18
20	-	-	36,2	37,3	36,3	35,6	35,6	35,4	32,3	28,6	20
22	-	-	-	32,4	31,4	31,2	30,7	31,1	30,0	26,7	22
24	-	-	-	28,6	28,6	28	26,8	27,2	27,9	24,9	24
26	-	-	-	-	26,1	24,7	23,6	24,0	24,6	23,3	26
28	-	-	-	-	23,4	22,1	21,0	21,3	21,9	21,9	28
30	-	-	-	-	21,2	19,8	19,8	19,6	19,6	19,7	30
32	-	-	-	-	-	18,3	18,5	18,3	17,7	17,8	32
34	-	-	-	-	-	16,8	16,8	16,6	16,0	16,1	34
36	-	-	-	-	-	-	15,4	15,1	14,5	14,6	36
38	-	-	-	-	-	-	14,2	13,8	13,2	13,3	38
40	-	-	-	-	-	-	-	12,7	12,0	12,0	40
42	-	-	-	-	-	-	-	11,6	10,9	10,9	42
44	-	-	-	-	-	-	-	10,6	9,9	9,9	44
46	-	-	-	-	-	-	-	-	9,0	9,0	46
48	-	-	-	-	-	-	-	-	8,2	8,2	48
50	-	-	-	-	-	-	-	-	-	7,5	50
52	-	-	-	-	-	-	-	-	-	6,8	52

52t 360°

Radius	14,2	18,9	23,6	28,3	33,0	37,7	42,4	47,1	51,9	56,0	Radius
m	t	t	t	t	t	t	t	t	t	t	m
3	225,0*	175,0	160,0*	-	-	-	-	-	-	-	3
3,5	207,0*	174,0*	159,0*	-	-	-	-	-	-	-	3,5
4	192,0*	172,0*	158,0*	130,0	-	-	-	-	-	-	4
4,5	179,0*	170,0*	156,0*	130,0	-	-	-	-	-	-	4,5
5	167,0*	166,0*	154,0*	129,0	109,0	-	-	-	-	-	5
6	147,0*	146,0*	146,0*	125,0	106,0	86,0	-	-	-	-	6
7	127,0	127,0*	126,0*	117,0*	103,0	83,0	70,0	-	-	-	7
8	109,0	109,0	104,0	98,0	93,0	80,0	67,0	58,0	-	-	8
9	93,0	94,0	92,0	83,0	80,0	74,0	64,0	56,0	49,0	-	9
10	77,00	77,0	78,0	73,0	70,0	65,0	61,0	54,0	47,2	40,0	10
12	-	59,0	57,0	59,0	56,0	52,0	50,0	48,4	43,8	37,6	12
14	-	46,0	46,5	46,1	44,9	44,7	40,9	39,8	39,2	35,2	14
16	-	37,3	37,7	37,3	38,3	36,7	33,9	34,4	32,9	32,0	16
18	-	-	31,3	31,8	31,8	30,9	30,8	30,0	28,0	27,4	18
20	-	-	27,1	27,2	26,7	25,9	26,7	25,8	24,2	23,6	20
22	-	-	-	23,3	22,8	23,0	22,7	21,9	21,0	20,6	22
24	-	-	-	20,2	19,7	19,9	19,7	18,9	18,2	18,0	24
26	-	-	-	-	17,9	17,4	17,1	16,4	15,7	15,8	26
28	-	-	-	-	15,8	15,4	15,1	14,3	13,7	13,8	28
30	-	-	-	-	14,1	13,6	13,3	12,6	11,8	12,0	30
32	-	-	-	-	-	12,2	11,9	11,0	10,3	10,4	32
34	-	-	-	-	-	-	10,5	9,7	8,9	9,0	34
36	-	-	-	-	-	-	9,4	8,5	7,8	7,9	36
38	-	-	-	-	-	-	8,4	7,5	6,8	6,8	38
40	-	-	-	-	-	-	-	6,6	5,9	5,9	40
42	-	-	-	-	-	-	-	5,8	5,1	5,1	42
44	-	-	-	-	-	-	-	5,2	4,4	4,4	44
46	-	-	-	-	-	-	-	-	3,8	3,8	46
48	-	-	-	-	-	-	-	-	3,2	3,2	48
50	-	-	-	-	-	-	-	-	-	2,7	50
52	-	-	-	-	-	-	-	-	-	2,3	52

Wm. O'BRIEN

WHERE O'BRIEN GOES - PROSPERITY FOLLOWS

## LIFTING CAPACITIES MAIN BOOM WITH SSL

142t 360°

Radius	33,0	37,7	42,4	47,1	51,9	56,0	Radius
m	t	t	t	t	t	t	m
5	117,0	95,0	-	-	-	-	5
6	113,0	92,0	80,0	-	-	-	6
7	109,0	90,0	78,0	66,0	-	-	7
8	105,0	87,0	76,0	64,0	58,0*	53,0*	8
9	102,0	84,0	74,0	62,0	56,0*	51,0*	9
10	98,0	81,0	72,0	60,0	54,0*	49,2*	10
12	87,0	76,0	68,0	57,0	50,0*	45,4*	12
14	76,0	71,0	64,0	54,0	47,5	42,3*	14
16	65,0	65,0	60,0	51,0	45,5	39,6*	16
18	57,0	58,0	56,0	48,1	43,6	37,2*	18
20	50,0	51,0	52,0	45,5	41,7	35,2	20
22	45,1	45,9	46,5	43,2	40,0	33,7	22
24	40,4	41,2	41,8	41,0	38,2	32,3	24
26	34,7	37,3	37,8	38,6	36,4	30,9	26
28	28,2	33,7	34,4	35,3	34,2	29,4	28
30	18,8	29,3	31,4	32,3	32,2	28,1	30
34	-	17,9	25,0	26,8	27,5	25,7	34
38	-	-	16,4	22,2	23,2	23,3	38
42	-	-	-	15,3	19,2	19,9	42
46	-	-	-	-	13,9	16,5	46
50	-	-	-	-	-	11,8	50

122t 360°

Radius	33,0	37,7	42,4	47,1	51,9	56,0	Radius
m	t	t	t	t	t	t	m
5	117,0	95,0	-	-	-	-	5
6	113,0	92,0	80,0	-	-	-	6
7	109,0	90,0	78,0	66,0	-	-	7
8	105,0	87,0	76,0	64,0	58,0*	53,0*	8
9	102,0	84,0	74,0	62,0	56,0*	51,0*	9
10	98,0	81,0	72,0	60,0	54,0*	49,2*	10
12	86,0	76,0	68,0	57,0	50,0*	45,4*	12
14	72,0	71,0	64,0	54,0	47,5	42,3*	14
16	62,0	63,0	60,0	51,0	45,5	39,6*	16
18	54,0	55,0	55,0	48,1	43,6	37,2*	18
20	47,7	48,5	49,1	45,5	41,7	35,2	20
22	41,2	42,3	43,0	43,2	40,0	33,7	22
24	36,0	36,9	37,7	38,7	38,2	32,3	24
26	31,7	32,6	33,3	34,3	35,1	30,9	26
28	28,1	29,0	29,7	30,6	31,4	29,4	28
30	18,8	25,9	26,6	27,5	28,3	28,1	30
34	-	17,9	21,7	22,5	23,2	23,4	34
38	-	-	16,4	18,8	19,4	19,6	38
42	-	-	-	15,3	16,4	16,6	42
46	-	-	-	-	13,9	14,0	46
50	-	-	-	-	-	11,8	50

SSL 0°

\* SSL 30°

**Wm. O'BRIEN**

DON'T RISK IT - LET O'BRIEN LIFT IT

**LIFTING CAPACITIES MAIN BOOM WITH SSL****102t 360°**

Radius	33,0	37,7	42,4	47,1	51,9	56,0	Radius
m	t	t	t	t	t	t	m
5	117,0	95,0	-	-	-	-	5
6	113,0	92,0	80,0	-	-	-	6
7	109,0	90,0	78,0	66,0	-	-	7
8	105,0	87,0	76,0	64,0	58,0*	53,0*	8
9	102,0	84,0	74,0	62,0	56,0*	51,0*	9
10	98,0	81,0	72,0	60,0	54,0*	49,2*	10
12	81,0	76,0	68,0	57,0	50,0*	45,4*	12
14	68,0	69,0	64,0	54,0	47,5	42,3*	14
16	57,0	58,0	59,0	51,0	45,5	39,6*	16
18	47,5	48,6	49,4	48,1	43,6	37,2*	18
20	40,1	41,2	42,0	43,1	41,7	35,2	20
22	34,3	35,4	36,1	37,2	38,0	33,7	22
24	29,8	30,7	31,5	32,5	33,3	32,3	24
26	26,0	26,9	27,7	28,6	29,4	29,6	26
28	22,9	23,8	24,5	25,4	26,2	26,4	28
30	18,8	21,1	21,8	22,7	23,5	23,6	30
34	-	16,8	17,4	8,4	19,1	19,3	34
38	-	-	14,0	15,0	15,7	15,9	38
42	-	-	-	12,2	13,0	13,1	42
46	-	-	-	-	10,7	10,8	46
50	-	-	-	-	-	9,0	50

**82t 360°**

Radius	33,0	37,7	42,4	47,1	51,9	56,0	Radius
m	t	t	t	t	t	t	m
5	117,0	95,0	-	-	-	-	5
6	113,0	92,0	80,0	-	-	-	6
7	109,0	90,0	78,0	66,0	-	-	7
8	105,0	87,0	76,0	64,0	58,0*	53,0*	8
9	102,0	84,0	74,0	62,0	56,0*	51,0*	9
10	93,0	81,0	72,0	60,0	54,0*	49,2*	10
12	74,0	72,0	68,0	57,0	50,0*	45,4*	12
14	59,0	59,0	58,0	54,0	47,5	42,3*	14
16	47,7	48,0	49,0	48,7	45,5	39,6*	16
18	39,2	40,3	41,2	42,0	41,7	37,2	18
20	32,8	33,9	34,7	35,8	36,5	35,2	20
22	27,9	28,9	29,7	30,7	31,6	31,7	22
24	23,9	24,9	25,7	26,7	27,5	27,7	24
26	20,7	21,6	22,4	23,4	24,1	24,3	26
28	17,9	18,9	19,6	20,6	21,3	21,5	28
30	15,6	16,5	17,2	18,2	19,0	19,1	30
34	-	12,6	13,3	14,3	15,1	15,3	34
38	-	-	10,4	11,3	12,1	12,2	38
42	-	-	-	9,0	9,7	9,8	42
46	-	-	-	-	7,8	7,9	46
50	-	-	-	-	-	6,3	50

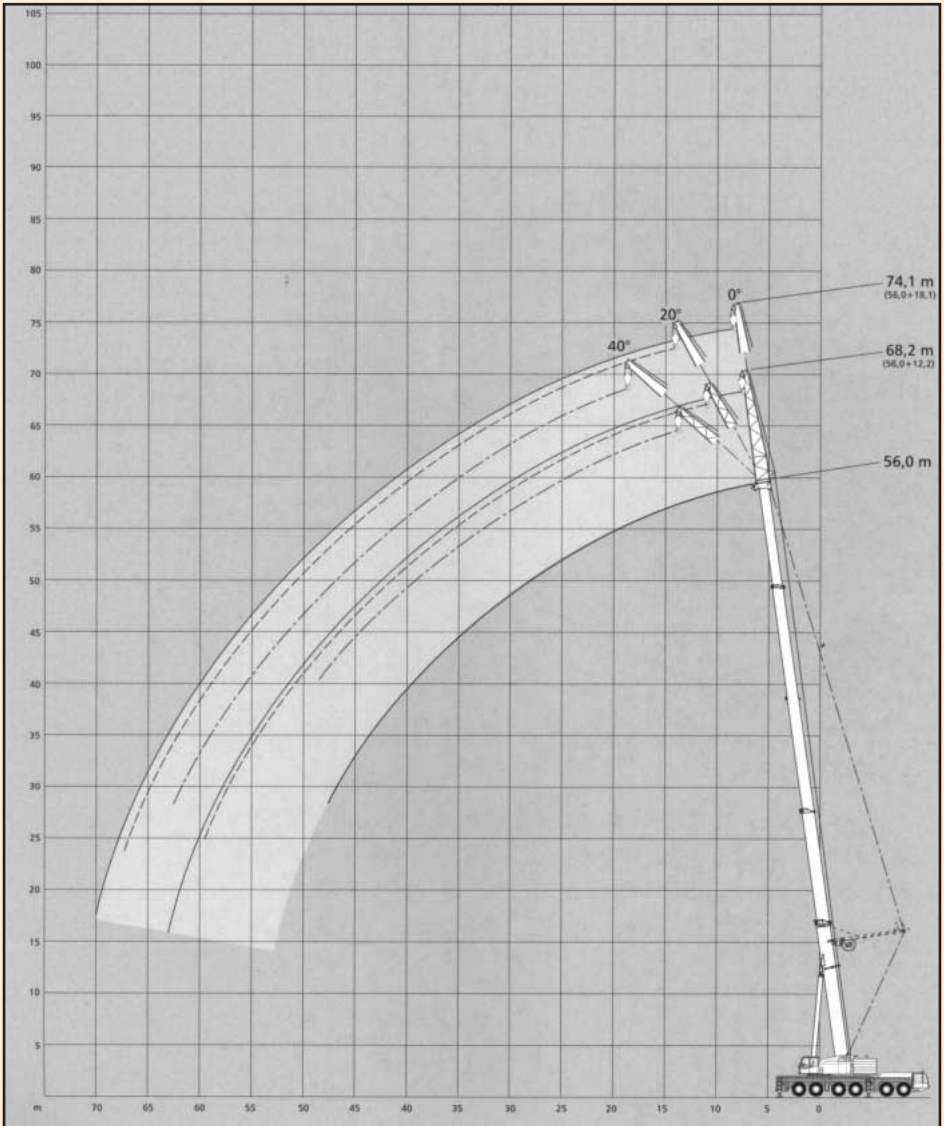
SSL 0°

\* SSL 30°

**Wm. O'BRIEN**

WHERE O'BRIEN GOES - PROSPERITY FOLLOWS

## WORKING RANGES MAIN BOOM EXTENSION WITH / WITHOUT SSL



DON'T RISK IT - LET O'BRIEN LIFT IT

## LIFTING CAPACITIES ON THE FOLDING JIB

360° 51.9m Main Boom

Extension 12.2m

Radius m	122t*			102t*			82t*			Radius m
	0°	20°	40°	0°	20°	40°	0°	20°	40°	
12	27,1*	-	-	27,1*	-	-	27,1*	-	-	12
14	25,7*	-	-	25,7*	-	-	25,7*	-	-	14
16	24,3*	17,5	-	24,3*	17,5	-	24,3*	17,5	-	16
18	23,0*	16,7	12,9	23,0*	16,7	12,9	23,0*	16,7	12,9	18
20	21,7*	16,1	12,6	21,7*	16,1	12,6	21,7*	16,1	12,6	20
22	20,4*	15,5	12,3	20,4*	15,5	12,3	20,4*	15,5	12,3	22
24	19,1*	14,9	12,1	19,1*	14,9	12,1	19,1*	14,9	12,1	24
26	17,8*	14,4	11,9	17,8*	14,4	11,9	17,8*	14,4	11,9	26
28	16,6*	14,0	11,7	16,6*	14,0	11,7	16,6*	14,0	11,7	28
30	15,6*	13,5	11,5	15,6*	13,5	11,5	15,6*	13,5	11,5	30
34	13,9*	12,8	11,2	13,9*	12,8	11,2	13,9*	12,8	11,2	34
38	12,7*	12,1	11,0	12,7*	12,1	11,0	11,9*	12,1	11,0	38
42	11,7*	11,3	10,8	11,7*	11,3	10,8	9,5*	10,0	10,3	42
46	10,8*	10,6	10,6	10,8*	10,6	10,6	7,6*	8,0	8,2	46
50	9,8*	9,8	-	8,7*	9,0	-	5,9*	6,2	-	50
54	8,8*	9,0	-	7,1*	7,3	-	4,5*	4,7	-	54
58	7,9*	-	-	5,8*	-	-	3,4*	-	-	58

Extension 18.1m

Radius m	122t*			102t*			82t*			Radius m
	0°	20°	40°	0°	20°	40°	0°	20°	40°	
12	17,0	-	-	17,0	-	-	17,0	-	-	12
14	16,7	-	-	16,7	-	-	16,7	-	-	14
16	16,4	-	-	16,4	-	-	16,4	-	-	16
18	16,0	14,4	-	16,0	14,4	-	16,0	14,4	-	18
20	15,7	13,9	-	15,7	13,9	-	15,7	13,9	-	20
22	15,3	13,4	11,5	15,3	13,4	11,5	15,3	13,4	11,5	22
24	14,9	13,0	11,3	14,9	13,0	11,3	14,9	13,0	11,3	24
26	14,5	12,6	11,1	14,5	12,6	11,1	14,5	12,6	11,1	26
28	14,0	12,2	10,9	14,0	12,2	10,9	14,0	12,2	10,9	28
30	13,6	11,8	10,8	13,6	11,8	10,8	13,6	11,8	10,8	30
34	12,6	11,2	10,4	12,6	11,2	10,4	12,6	11,2	10,4	34
38	11,4	10,7	10,1	11,4	10,7	10,1	11,4	10,7	10,1	38
42	10,4	9,9	9,7	10,4	9,9	9,7	10,0	9,9	9,7	42
46	9,5	9,2	9,1	9,5	9,2	9,1	8,1	8,8	9,1	46
50	8,8	8,6	8,6	8,8	8,6	8,6	6,4	7,1	7,4	50
54	8,2	8,0	-	7,6	8,0	-	5,0	5,5	-	54
58	7,5	7,5	-	6,2	6,6	-	3,9	4,2	-	58
62	6,9	7,0	-	5,1	5,3	-	2,9	3,1	-	62
66	-	-	-	-	-	-	-	-	-	66

\* counterweight

**Wm. O'BRIEN**

WHERE O'BRIEN GOES - PROSPERITY FOLLOWS

## LIFTING CAPACITIES ON THE FOLDING JIB

**360° 56.0m Main Boom**

**Extension 12.2m**

Radius m	122t*			102t*			82t*			Radius m
	0° t	20° t	40° t	0° t	20° t	40° t	0° t	20° t	40° t	
14	22,6	-	-	22,6	-	-	22,6	-	-	14
16	21,1	17,3	-	21,1	17,3	-	21,1	17,3	-	16
18	19,7	16,6	12,9	19,7	16,6	12,9	19,7	16,6	12,9	18
20	18,5	16,0	12,6	18,5	16,0	12,6	18,5	16,0	12,6	20
22	17,3	15,4	12,4	17,3	15,4	12,4	17,3	15,4	12,4	22
24	16,4	14,7	12,1	16,4	14,7	12,1	16,4	14,7	12,1	24
26	15,5	14,1	11,9	15,5	14,1	11,9	15,5	14,1	11,9	26
28	14,7	13,5	11,6	14,7	13,5	11,6	14,7	13,5	11,6	28
30	13,9	12,9	11,3	13,9	12,9	11,3	13,9	12,9	11,3	30
34	12,6	11,8	10,8	12,6	11,8	10,8	12,6	11,8	10,8	34
38	11,5	10,9	10,3	11,5	10,9	10,3	11,5	10,9	10,3	38
42	10,5	10,1	9,8	10,5	10,1	9,8	9,4	9,9	9,8	42
46	9,6	9,4	9,3	9,6	9,4	9,3	7,4	7,9	8,1	46
50	8,9	8,8	-	8,5	8,8	-	5,8	6,1	-	50
54	8,2	8,2	-	7,0	7,2	-	4,4	4,7	-	54
58	7,5	7,5	-	5,6	5,8	-	3,2	3,4	-	58
62	6,8	-	-	4,5	-	-	2,2	-	-	62

**Extension 18.1m**

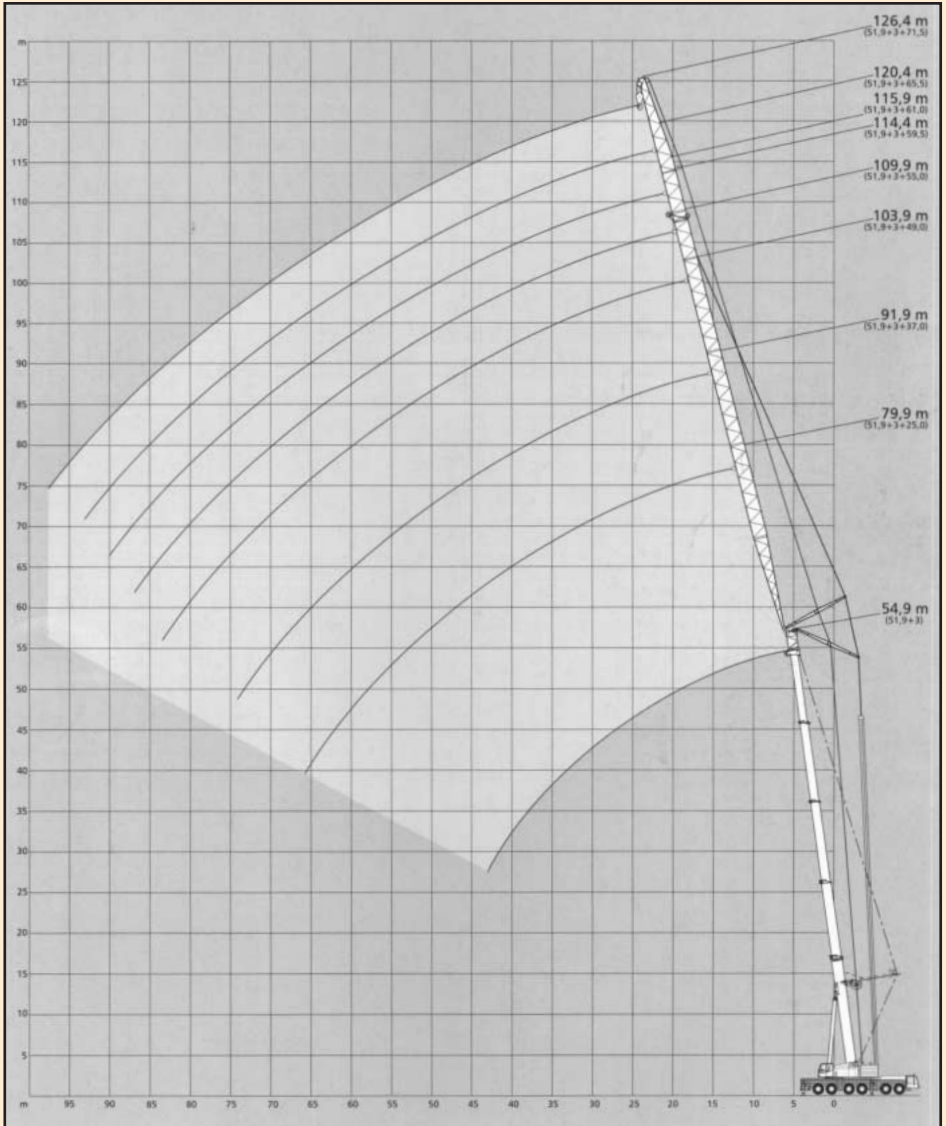
Radius m	122t*			102t*			82t*			Radius m
	0° t	20° t	40° t	0° t	20° t	40° t	0° t	20° t	40° t	
14	14,7	-	-	14,7	-	-	14,7	-	-	14
16	14,5	-	-	14,5	-	-	14,5	-	-	16
18	14,2	-	-	14,2	-	-	14,2	-	-	18
20	13,9	13,4	-	13,9	13,4	-	13,9	13,4	-	20
22	13,5	12,7	-	13,5	12,7	-	13,5	12,7	-	22
24	13,1	12,1	11,1	13,1	12,1	11,1	13,1	12,1	11,1	24
26	12,6	11,6	10,6	12,6	11,6	10,6	12,6	11,6	10,6	26
28	12,2	11,0	10,2	12,2	11,0	10,2	12,2	11,0	10,2	28
30	11,7	10,6	9,8	11,7	10,6	9,8	11,7	10,6	9,8	30
34	10,7	9,7	9,1	10,7	9,7	9,1	10,7	9,7	9,1	34
38	9,8	8,9	8,5	9,8	8,9	8,5	9,8	8,9	8,5	38
42	9,0	8,3	7,9	10,4	9,9	9,7	10,0	9,9	9,7	42
46	8,3	7,7	7,5	8,3	7,7	7,5	8,3	7,7	7,5	46
50	7,7	7,2	7,1	7,7	7,2	7,1	6,2	6,9	7,1	50
54	7,2	6,8	6,8	7,6	8,0	6,8	5,0	5,5	5,7	54
58	6,7	6,5	-	6,0	6,5	-	3,7	4,1	-	58
62	6,2	6,1	-	4,9	5,2	-	2,7	3,0	-	62
66	5,8	5,8	-	3,9	4,1	-	1,8	2,0	-	66
68	3,1	-	-	3,1	-	-	-	-	-	68

\* counterweight



**DON'T RISK IT - LET O'BRIEN LIFT IT**

## WORKING RANGES MAIN BOOM EXTENSION WITH / WITHOUT SSL



WHERE O'BRIEN GOES - PROSPERITY FOLLOWS

## Lifting Capacities luffing fly jib with SSL, main boom 82° to 65°

360° 33.0m + 3m Main boom + adaptor

Radius m	Fly Jib												Radius m	
	25m			37m			49m			55m				
	82°	73°	65°	82°	73°	65°	82°	73°	65°	82°	73°	65°		
t	t	t	t	t	t	t	t	t	t	t	t	t	t	
16	-	-	-	-	-	-	-	-	-	-	-	-	-	16
18	46.3*	-	-	30.8*	-	-	-	-	-	-	-	-	-	18
20	42.8*	-	-	30.1*	-	-	-	-	-	-	-	-	-	20
22	42.6*	-	-	29.3*	-	-	18.9	-	-	-	-	-	-	22
24	42.5	-	-	28.6*	-	-	18.7	-	-	15.7	-	-	-	24
26	40.7	-	-	27.6*	-	-	16.8	-	-	15.5	-	-	-	26
28	37.7	37.7	-	27.2*	-	-	18.4	-	-	15.3	-	-	-	28
30	-	34.7	-	26.5*	26.7	-	18.2	-	-	15.1	-	-	-	30
32	-	32.6	-	25.8*	26.7	-	18.1	-	-	14.9	-	-	-	32
34	-	30.4	28.3	25.1*	26.7	-	17.9	-	-	14.7	-	-	-	34
36	-	-	26.7	24.4*	26.7	-	17.8	15.8	-	14.5	-	-	-	36
38	-	-	25.1	23.7*	26.4	-	17.6	15.8	-	14.3	12.2	-	-	38
40	-	-	-	-	25.0	23.1	17.4	15.8	-	14.1	12.2	-	-	40
42	-	-	-	-	23.6	21.8	17.3	15.8	-	13.8	12.2	-	-	42
44	-	-	-	-	22.5	20.7	17.1	15.8	-	13.6	12.2	-	-	44
46	-	-	-	-	21.4	19.5	17.0	15.8	15.5	13.5	12.2	-	-	46
48	-	-	-	-	18.6	16.8	15.8	15.5	13.3	12.2	-	-	-	48
50	-	-	-	-	17.6	16.7	15.8	15.5	13.1	12.2	12.1	-	-	50
52	-	-	-	-	-	-	15.8	15.5	12.9	12.2	12.1	-	-	52
54	-	-	-	-	-	-	15.8	15.1	12.8	12.2	12.1	-	-	54
56	-	-	-	-	-	-	15.8	14.4	12.6	12.2	12.1	-	-	56
58	-	-	-	-	-	-	15.8	13.7	11.0	12.2	12.1	-	-	58
60	-	-	-	-	-	-	-	13.1	-	12.2	12.1	-	-	60
64	-	-	-	-	-	-	-	-	-	-	11.7	-	-	64
68	-	-	-	-	-	-	-	-	-	-	-	-	-	68

Radius m	59.5m			61m			65.5m			71.5m			Radius m
	t	t	t	t	t	t	t	t	t	t	t		
24	12.9*	-	-	12.1*	-	-	-	-	-	-	-	-	24
26	12.8*	-	-	12.0*	-	-	10.6*	-	-	-	-	-	26
28	12.7*	-	-	11.8*	-	-	10.5*	-	-	7.8*	-	-	28
30	12.5*	-	-	11.7*	-	-	10.4*	-	-	7.8*	-	-	30
32	12.4*	-	-	11.6*	-	-	10.3*	-	-	7.7*	-	-	32
34	12.2*	-	-	11.4*	-	-	10.3*	-	-	7.7*	-	-	34
36	12.1*	-	-	11.3*	-	-	10.3*	-	-	7.6*	-	-	36
38	11.9*	-	-	11.2*	9.3	-	10.2*	-	-	7.5*	-	-	38
40	11.8*	10.0	-	11.0*	9.3	-	10.1*	-	-	7.5*	-	-	40
42	11.7*	10.0	-	10.9*	9.3	-	10.0*	9.0	-	7.4*	-	-	42
44	11.5*	10.0	-	10.8*	9.3	-	10.0*	9.0	-	7.3*	-	-	44
46	11.4*	10.0	-	10.7*	9.3	-	9.9*	9.0	-	7.3*	6.3	-	46
48	11.2*	10.0	-	10.5*	9.3	-	9.8*	9.0	-	7.2*	6.3	-	48
50	11.1*	10.0	-	10.4*	9.3	-	9.8*	9.0	-	7.2*	6.3	-	50
52	11.0*	10.0	10.0	10.3*	9.3	-	9.7*	9.0	-	7.1*	6.3	-	52
54	10.8*	10.0	10.0	10.2*	9.3	9.3	9.7*	9.0	-	7.0*	6.3	-	54
56	10.7*	10.0	10.0	10.0*	9.3	9.3	9.6*	9.0	9.0	7.0*	6.3	-	56
58	10.6*	10.0	10.0	9.9*	9.3	9.3	9.5*	9.0	9.0	6.9*	6.3	-	58
60	10.4*	10.0	10.0	9.8*	9.3	9.3	9.4*	9.0	9.0	6.9*	6.3	6.3	60
64	-	10.0	10.0	-	9.3	9.3	9.4*	9.0	9.0	6.7*	6.3	6.3	64
68	-	-	10.0	-	9.3	9.3	-	9.0	9.0	6.6*	6.3	6.3	68
72	-	-	-	-	-	8.9	-	9.0	8.9	6.4*	6.3	6.3	72
76	-	-	-	-	-	-	-	-	8.9	-	6.3	6.3	76
80	-	-	-	-	-	-	-	-	-	-	6.3	-	80
84	-	-	-	-	-	-	-	-	-	-	-	-	84

Counterweight 62t 82t 102t 122t 142t

Max. capacities with minimum counterweight

SSL 0° \* SSL 60°



## DON'T RISK IT - LET O'BRIEN LIFT IT

Lifting Capacities luffing fly jib with SSL, main boom 82° to 65°

360° 37.7m + 3m Main boom + adaptor

Radius	Fly Jib												Radius
	25m			37m			49m			55m			
	82°	73°	65°	82°	73°	65°	82°	73°	65°	82°	73°	65°	
m	t	t	t	t	t	t	t	t	t	t	t	t	m
18	39,7*	-	-	26,5*	-	-	-	-	-	-	-	-	18
20	37,1*	-	-	26,1*	-	-	-	-	-	-	-	-	20
22	34,8*	-	-	25,2*	-	-	17,4*	-	-	-	-	-	22
24	32,7*	-	-	24,4*	-	-	17,0*	-	-	15,0*	-	-	24
26	31,1	-	-	23,6*	-	-	16,7*	-	-	14,8*	-	-	26
28	29,5	30,0	-	22,9*	-	-	16,4*	-	-	14,5*	-	-	28
30	-	29,2	-	22,1*	-	-	16,1*	-	-	14,3*	-	-	30
32	-	28,1	-	21,3*	20,1	-	15,7*	-	-	14,0*	-	-	32
34	-	27,1	-	20,5*	19,7	-	15,4*	-	-	13,8*	-	-	34
36	-	-	26,0	19,7*	19,3	-	15,1*	-	-	13,5*	-	-	36
38	-	-	24,5	18,9*	18,9	-	14,8*	12,8	-	13,3*	-	-	38
40	-	-	-	-	18,5	-	14,5*	12,8	-	13,0*	11,0	-	40
42	-	-	-	-	18,1	17,9	14,2*	12,8	-	12,8*	10,9	-	42
44	-	-	-	-	17,7	17,6	13,9*	12,8	-	12,6*	10,8	-	44
46	-	-	-	-	17,3	17,3	13,6*	12,8	-	12,3*	10,8	-	46
48	-	-	-	-	-	17,0	13,3*	12,7	-	21,1*	10,7	-	48
50	-	-	-	-	-	16,6	13,0	12,7	12,3	11,9*	10,6	-	50
52	-	-	-	-	-	-	-	12,6	12,1	11,7*	10,6	10,2	52
54	-	-	-	-	-	-	-	12,5	12,0	11,4*	10,5	10,1	54
56	-	-	-	-	-	-	-	12,4	11,8	11,2*	10,4	9,9	56
58	-	-	-	-	-	-	-	12,3	11,7	11,0*	10,3	9,8	58
60	-	-	-	-	-	-	-	-	-	-	10,3	9,7	60
64	-	-	-	-	-	-	-	-	11,6	-	-	9,6	64
68	-	-	-	-	-	-	-	-	-	-	-	9,5	68
72	-	-	-	-	-	-	-	-	-	-	-	-	72

Radius m	59,5m				61m				65,5m				71,5m				Radius m
	t	t	t	t	t	t	t	t	t	t	t	t	t	t	t		
26	12,3*	-	-	11,4*	-	-	9,8*	-	-	-	-	-	-	-	-	26	
28	12,1*	-	-	11,3	-	-	9,7*	-	-	7,3*	-	-	-	-	-	28	
30	11,9*	-	-	11,1*	-	-	9,6*	-	-	7,2*	-	-	-	-	-	30	
32	11,7*	-	-	11,0*	-	-	9,5*	-	-	7,1*	-	-	-	-	-	32	
34	11,6*	-	-	10,8*	-	-	9,3*	-	-	7,0*	-	-	-	-	-	34	
36	11,4*	-	-	10,6*	-	-	9,2*	-	-	7,0*	-	-	-	-	-	36	
38	11,2*	-	-	10,5*	-	-	9,1*	-	-	6,9*	-	-	-	-	-	38	
40	11,1*	-	-	10,3*	-	-	9,0*	-	-	6,8*	-	-	-	-	-	40	
42	10,9*	9,0	-	10,2*	8,1	-	8,9*	-	-	6,7*	-	-	-	-	-	42	
44	10,8*	9,0	-	10,0*	8,1	-	8,8*	7,2	-	6,7*	-	-	-	-	-	44	
46	10,6*	9,0	-	9,9*	8,1	-	8,7*	7,2	-	6,6*	-	-	-	-	-	46	
48	10,4*	9,0	-	9,7*	8,1	-	8,6*	7,2	-	6,5*	5,4	-	-	-	-	48	
50	10,3*	9,0	-	9,6*	8,1	-	8,5*	7,2	-	6,4*	5,4	-	-	-	-	50	
52	10,1*	9,0	-	9,4*	8,1	-	8,4*	7,2	-	6,4*	5,4	-	-	-	-	52	
54	10,0*	9,0	-	9,3*	8,1	-	8,3*	7,2	-	6,3*	5,4	-	-	-	-	54	
56	9,8*	9,0	9,0	9,2*	8,1	8,1	8,1*	7,2	-	6,2*	5,4	-	-	-	-	56	
58	9,7*	9,0	8,9	9,0*	8,1	8,0	8,0*	7,2	7,2	6,1*	5,4	-	-	-	-	58	
60	9,5*	9,0	8,9	8,9*	8,1	8,0	7,9*	7,2	7,2	6,1*	5,4	5,4	-	-	-	60	
64	-	9,0	8,8	-	8,1	7,8	7,7*	7,2	7,2	5,9*	5,4	5,4	-	-	-	64	
68	-	9,0	8,7	-	8,1	7,8	7,5*	7,2	7,2	5,8*	5,4	5,4	-	-	-	68	
72	-	-	8,6	-	-	7,7	-	7,2	7,2	5,6*	5,4	5,4	-	-	-	72	
76	-	-	-	-	-	-	-	-	7,2	-	5,4	5,4	-	-	-	76	
80	-	-	-	-	-	-	-	-	-	-	5,4	5,4	-	-	-	80	
84	-	-	-	-	-	-	-	-	-	-	-	5,4	-	-	-	84	
88	-	-	-	-	-	-	-	-	-	-	-	-	-	-	-	88	

Counterweight 62t 82t 102t 122t 142t

Max. capacities with minimum counterweight

SSL 0° \* SSL 60°



WHERE O'BRIEN GOES - PROSPERITY FOLLOWS

## Lifting Capacities luffing fly jib with SSL, main boom 82° to 65°

360° 42.4m + 3m Main boom + adaptor

Radius	Fly Jib														Radius
	25m			37m			49m			55m					
	82°	73°	65°	82°	73°	65°	82°	73°	65°	82°	73°	65°			
<b>m</b>	<b>t</b>	<b>t</b>	<b>t</b>	<b>t</b>	<b>t</b>	<b>t</b>	<b>t</b>	<b>t</b>	<b>t</b>	<b>t</b>	<b>t</b>	<b>t</b>	<b>t</b>	<b>m</b>	
20	33.1*	-	-	22.9*	-	-	-	-	-	-	-	-	-	20	
22	30.8*	-	-	22.3*	-	-	-	-	-	-	-	-	-	22	
24	287.8*	-	-	21.7*	-	-	15.3*	-	-	-	-	-	-	24	
26	27.2*	-	-	21.1*	-	-	15.0*	-	-	13.2*	-	-	-	26	
28	26.4*	-	-	20.5*	-	-	14.8*	-	-	13.0*	-	-	-	28	
30	25.8*	26.0	-	19.8*	-	-	14.5*	-	-	12.7*	-	-	-	30	
32	-	25.7	-	19.2*	-	-	14.3*	-	-	12.5*	-	-	-	32	
34	-	25.3	-	18.6*	16.4	-	14.*	-	-	12.2*	-	-	-	34	
36	-	-	-	18.0*	16.4	-	13.8*	-	-	12.0*	-	-	-	36	
38	-	-	-	17.4*	16.4	-	13.6*	10.4	-	11.7*	-	-	-	38	
40	-	-	-	22.5	16.8*	16.4	13.3*	10.4	-	11.5*	-	-	-	40	
42	-	-	-	21.2	16.2*	16.3	13.1*	10.4	-	11.2*	8.5	-	-	42	
44	-	-	-	-	16.2	16.2	12.9*	10.4	-	10.9*	8.5	-	-	44	
46	-	-	-	-	16.1	16.1	12.6*	10.4	-	10.7*	8.5	-	-	46	
48	-	-	-	-	16.0	16.0	12.4*	10.4	-	10.4*	8.5	-	-	48	
50	-	-	-	-	15.9	15.9	12.2*	10.4	-	10.2*	8.5	-	-	50	
52	-	-	-	-	15.5	15.5	11.9*	10.4	9.3	9.9*	8.5	-	-	52	
54	-	-	-	-	15.0	15.0	11.7*	10.4	9.3	9.7*	8.5	-	-	54	
56	-	-	-	-	-	-	-	10.4	9.3	9.5*	8.5	8.4	-	56	
58	-	-	-	-	-	-	-	10.4	9.3	9.2*	8.5	8.4	58		
60	-	-	-	-	-	-	-	-	9.3	-	8.5	8.4	60		
64	-	-	-	-	-	-	-	-	9.3	-	8.5	8.4	64		
68	-	-	-	-	-	-	-	-	-	-	8.4	8.4	68		

Radius	59.5m				61m			65.5m			71.5m			Radius
	82°	73°	65°	82°	73°	65°	82°	73°	65°	82°	73°	65°		
	<b>m</b>	<b>t</b>	<b>t</b>	<b>t</b>	<b>t</b>	<b>t</b>	<b>t</b>	<b>t</b>	<b>t</b>	<b>t</b>	<b>t</b>	<b>t</b>	<b>m</b>	
26	11.3*	-	-	-	-	-	-	-	-	-	-	-	26	
28	11.1*	-	-	10.3*	-	-	8.8*	-	-	-	-	-	28	
30	10.9*	-	-	10.1*	-	-	8.7*	-	-	6.5*	-	-	30	
32	10.7*	-	-	9.9*	-	-	8.5*	-	-	6.4*	-	-	32	
34	10.5*	-	-	9.7*	-	-	8.4*	-	-	6.3*	-	-	34	
36	10.3*	-	-	9.6*	-	-	8.2*	-	-	6.2*	-	-	36	
38	10.1*	-	-	9.4*	-	-	8.1*	-	-	6.1*	-	-	38	
40	10.0*	-	-	9.2*	-	-	8.0*	-	-	6.0*	-	-	40	
42	9.8*	-	-	9.0*	-	-	7.8*	-	-	5.9*	-	-	42	
44	9.6*	7.6	-	8.9*	6.5	-	7.7*	-	-	5.8*	-	-	44	
46	9.4*	7.6	-	8.7*	6.5	-	7.5*	5.6	-	5.7*	-	-	46	
48	9.3*	7.6	-	8.5*	6.5	-	7.4*	5.6	-	5.6*	4.0	-	48	
50	9.1*	7.6	-	8.4*	6.5	-	7.2*	5.6	-	5.5*	4.0	-	50	
52	8.9*	7.6	-	8.2*	6.5	-	7.1*	5.6	-	5.4*	4.0	-	52	
54	8.8*	7.6	-	8.1*	6.5	-	7.0*	5.6	-	5.3*	4.0	-	54	
56	8.6*	7.6	-	7.9*	6.5	-	6.8*	5.6	-	5.2*	4.0	-	56	
58	8.4*	7.6	-	7.8*	6.5	-	6.7*	5.6	-	5.1*	4.0	-	58	
60	8.3*	7.6	7.6	7.6*	6.5	6.5	6.5*	5.6	5.6	5.0*	4.0	-	60	
64	-	7.6	7.6	7.3*	6.5	6.5	6.3*	5.6	5.6	4.8*	4.0	4.0	64	
68	-	7.6	7.6	-	6.5	6.5	6.3*	5.6	5.6	4.6*	4.0	4.0	68	
72	-	-	7.6	-	6.5	6.5	-	5.6	5.6	4.3*	4.0	4.0	72	
76	-	-	7.6	-	-	6.5	-	-	5.6	-	4.0	4.0	76	
80	-	-	-	-	-	-	-	-	5.6	-	4.0	4.0	80	
84	-	-	-	-	-	-	-	-	-	-	4.0	4.0	84	
88	-	-	-	-	-	-	-	-	-	-	-	-	88	

Counterweight 62t 82t 102t 122t 142t

Max. capacities with minimum counterweight

SSL 0° \* SSL 60°



DON'T RISK IT - LET O'BRIEN LIFT IT

## Lifting Capacities luffing fly jib with SSL, main boom 82° to 65° 360° 47.1m + 3m Main boom + adaptor

Radius	Fly Jib														Radius
	25m			37m			49m			55m					
	82°	73°	65°	82°	73°	65°	82°	73°	65°	82°	73°	65°			
m	t	t	t	t	t	t	t	t	t	t	t	t	t	m	
20	27.7	-	-	-	-	-	-	-	-	-	-	-	-	20	
22	25.9*	-	-	17.5*	-	-	-	-	-	-	-	-	-	22	
24	24.4*	-	-	17.1*	-	-	-	-	-	-	-	-	-	24	
26	23.1*	-	-	16.6*	-	-	12.7*	-	-	-	-	-	-	26	
28	21.8*	-	-	16.1*	-	-	12.4*	-	-	-	11.1*	-	-	28	
30	20.6*	-	-	15.7*	-	-	12.1*	-	-	-	10.8*	-	-	30	
32	-	18.7	-	15.2*	-	-	11.8*	-	-	-	10.6*	-	-	32	
34	-	18.5	-	14.7*	11.9	-	11.5*	-	-	-	10.3*	-	-	34	
36	-	18.2	-	14.3*	11.9	-	11.3*	-	-	-	10.1*	-	-	36	
38	-	17.8	-	13.8*	11.9	-	11.0*	-	-	-	9.8*	-	-	38	
40	-	-	-	13.3*	11.9	-	10.7*	7.8	-	-	9.6*	-	-	40	
42	-	-	17.2	12.9*	11.9	-	10.4*	7.8	-	-	9.3*	-	-	42	
44	-	-	-	-	11.9	-	10.2*	7.8	-	-	9.1*	6.3	-	44	
46	-	-	-	-	11.8	11.4	9.9*	7.8	-	-	8.8*	6.3	-	46	
48	-	-	-	-	11.8	11.3	9.6*	7.8	-	-	8.6*	6.3	-	48	
50	-	-	-	-	11.8	11.2	9.3*	7.8	-	-	8.4*	6.3	-	50	
52	-	-	-	-	-	11.1	9.0*	7.8	-	-	8.1*	6.3	-	52	
54	-	-	-	-	-	11.0	8.8*	-	7.8	7.0	7.9*	6.3	-	54	
56	-	-	-	-	-	-	-	7.8	7.0	7.6*	6.3	-	-	56	
58	-	-	-	-	-	-	-	7.8	7.0	7.4*	6.3	5.8	-	58	
60	-	-	-	-	-	-	-	7.8	7.0	-	6.3	5.8	-	60	
64	-	-	-	-	-	-	-	-	7.0	-	6.3	5.6	-	64	
68	-	-	-	-	-	-	-	-	-	-	-	5.0	6.8	68	
72	-	-	-	-	-	-	-	-	-	-	-	4.3	7.2	72	
76	-	-	-	-	-	-	-	-	-	-	-	-	7.6	76	

Radius	59.5m			61m			65.5m			71.5m			Radius
	82°	73°	65°	82°	73°	65°	82°	73°	65°	82°	73°	65°	
m	t	t	t	t	t	t	t	t	t	t	t	t	m
26	-	-	-	-	-	-	-	-	-	-	-	-	26
28	9.6*	-	-	8.8*	-	-	-	-	-	-	-	-	28
30	9.4*	-	-	8.6*	-	-	7.5*	-	-	5.6*	-	-	30
32	9.1*	-	-	8.3*	-	-	7.3*	-	-	5.5*	-	-	32
34	8.9*	-	-	8.1*	-	-	7.1*	-	-	5.4*	-	-	34
36	8.7*	-	-	7.9*	-	-	6.9*	-	-	5.2*	-	-	36
38	8.4*	-	-	7.7*	-	-	6.8*	-	-	5.1*	-	-	38
40	8.2*	-	-	7.5*	-	-	6.6*	-	-	5.0*	-	-	40
42	8.0*	-	-	7.3*	-	-	6.4*	-	-	4.9*	-	-	42
44	7.8*	-	-	7.1*	-	-	6.3*	-	-	4.8*	-	-	44
46	7.6*	5.2	-	6.9*	4.3	-	6.1*	-	-	4.6*	-	-	46
48	7.4*	5.2	-	6.7*	4.3	-	6.0*	3.9	-	4.5*	-	-	48
50	7.2*	5.2	-	6.5*	4.3	-	5.8*	3.9	-	4.4*	2.6	-	50
52	7.0*	5.2	-	6.3*	4.3	-	5.6*	3.9	-	4.3*	2.6	-	52
54	6.7*	5.2	-	6.1*	4.3	-	5.5*	3.9	-	4.2*	2.6	-	54
56	6.5*	5.2	-	5.9*	4.3	-	5.3*	3.9	-	4.1*	2.6	-	56
58	6.3*	5.2	-	5.7*	4.3	-	5.2*	3.9	-	4.0*	2.6	-	58
60	6.1*	5.2	5.2	5.5*	4.3	4.3	5.0*	3.9	-	3.9*	2.6	-	60
64	-	5.2	5.2	5.1*	4.3	4.3	4.7*	3.9	3.9	3.6*	2.6	-	64
68	-	5.2	5.2	-	4.3	4.3	4.4*	3.9	3.9	3.4*	2.6	2.6	68
72	-	-	5.2	-	4.3	4.3	-	3.9	3.9	3.1*	2.6	2.6	72
76	-	-	5.2	-	-	4.3	-	3.9	3.9	-	2.6	2.6	76
80	-	-	-	-	-	-	-	3.9	-	-	2.6	2.6	80
84	-	-	-	-	-	-	-	-	-	-	2.6	2.6	84
88	-	-	-	-	-	-	-	-	-	-	-	2.6	88

Counterweight 62t 82t 102t 122t 142t

Max. capacities with minimum counterweight

SSL 0° \* SSL 60°



WHERE O'BRIEN GOES - PROSPERITY FOLLOWS

## Lifting Capacities luffing fly jib with SSL, main boom 82° to 65°

360° 51.9m + 3m Main boom + adaptor

Radius m	Fly Jib												Radius m	
	25m			37m			49m			55m				
	82°	73°	65°	82°	73°	65°	82°	73°	65°	82°	73°	65°		
22	21.9*	-	-	14.4*	-	-	-	-	-	-	-	-	-	22
24	20.5*	-	-	13.9*	-	-	-	-	-	-	-	-	-	24
26	19.4*	-	-	13.4*	-	-	10.4*	-	-	-	-	-	-	26
28	18.4*	-	-	13.0*	-	-	10.1*	-	-	9.1*	-	-	-	28
30	17.6*	-	-	12.5*	-	-	9.9*	-	-	8.9*	-	-	-	30
32	-	14.0	-	12.0*	-	-	9.6*	-	-	8.7*	-	-	-	32
34	-	14.0	-	11.6*	-	-	9.3*	-	-	8.4*	-	-	-	34
36	-	14.0	-	11.1*	8.3	-	9.0*	-	-	8.2*	-	-	-	36
38	-	14.0	-	10.6*	8.3	-	8.7*	-	-	7.9*	-	-	-	38
40	-	-	-	10.1*	8.3	-	8.5*	-	-	7.7*	-	-	-	40
42	-	-	-	9.7*	8.3	-	8.2*	5.1	-	7.5*	-	-	-	42
44	-	-	12.5	-	8.3	-	7.9*	5.1	-	7.2*	-	-	-	44
46	-	-	12.5	-	8.3	-	7.6*	5.1	-	7.0*	4.5	-	-	46
48	-	-	-	-	8.3	7.9	7.3*	5.1	-	6.7*	4.5	-	-	48
50	-	-	-	-	8.3	7.9	7.1*	5.1	-	6.5*	4.5	-	-	50
52	-	-	-	-	-	7.9	6.8*	5.1	-	6.3*	4.5	-	-	52
54	-	-	-	-	-	7.9	6.5*	5.1	-	6.0*	4.5	-	-	54
56	-	-	-	-	-	7.9	-	5.1	4.6	5.8*	4.5	-	-	56
58	-	-	-	-	-	7.9	-	5.1	4.6	5.5*	4.5	-	-	58
60	-	-	-	-	-	-	-	5.1	4.6	-	4.5	4.1	-	60
64	-	-	-	-	-	-	-	-	4.6	-	4.5	4.1	-	64
68	-	-	-	-	-	-	-	-	4.6	-	4.5	4.1	-	68
72	-	-	-	-	-	-	-	-	-	-	-	4.1	-	72

Radius m	Fly Jib												Radius m	
	59.5m			61m			65.5m			71.5m				
	82°	73°	65°	82°	73°	65°	82°	73°	65°	82°	73°	65°		
30	7.6*	-	-	6.8*	-	-	6.2*	-	-	-	-	-	-	30
32	7.4*	-	-	6.6*	-	-	6.0*	-	-	4.6*	-	-	-	32
34	7.2*	-	-	6.4*	-	-	5.8*	-	-	4.4*	-	-	-	34
36	7.0*	-	-	6.3*	-	-	5.6*	-	-	4.3*	-	-	-	36
38	6.8*	-	-	6.1*	-	-	5.5*	-	-	4.1*	-	-	-	38
40	6.6*	-	-	5.9*	-	-	5.3*	-	-	4.0*	-	-	-	40
42	6.4*	-	-	5.7*	-	-	5.1*	-	-	3.9*	-	-	-	42
44	6.2*	-	-	5.5*	-	-	4.9*	-	-	3.7*	-	-	-	44
46	6.0*	-	-	5.3*	-	-	4.8*	-	-	3.6*	-	-	-	46
48	5.8*	3.6	-	5.1*	2.9	-	4.6*	-	-	3.5*	-	-	-	48
50	5.6*	3.6	-	4.9*	2.9	-	4.4*	2.3	-	3.3*	-	-	-	50
52	5.4*	3.6	-	4.7*	2.9	-	4.2*	2.3	-	3.2*	-	-	-	52
54	5.2*	3.6	-	4.5*	2.9	-	4.1*	2.3	-	3.1*	-	-	-	54
56	5.0*	3.6	-	4.3*	2.9	-	3.9*	2.3	-	2.9*	-	-	-	56
58	4.8*	3.6	-	4.1*	2.9	-	3.7*	2.3	-	2.8*	-	-	-	58
60	4.6*	3.6	-	3.9*	2.9	-	3.6*	2.3	-	2.7*	-	-	-	60
64	4.2*	3.6	3.5	3.6*	2.9	2.8	3.2*	2.3	-	2.4*	-	-	-	64
68	-	3.6	3.5	-	2.9	2.8	2.9*	2.3	2.3	2.2*	-	-	-	68
72	-	3.6	3.5	-	2.9	2.8	-	2.3	2.3	1.9*	-	-	-	72
76	-	-	3.5	-	-	2.8	-	2.3	2.3	1.6*	-	-	-	76
80	-	-	-	-	-	2.8	-	-	2.3	-	-	-	-	80
84	-	-	-	-	-	-	-	-	2.3	-	-	-	-	84
88	-	-	-	-	-	-	-	-	-	-	-	-	-	88

Counterweight 62t 82t 102t 122t 142t

Max. capacities with minimum counterweight

SSL 0° \* SSL 60°



DON'T RISK IT - LET O'BRIEN LIFT IT